



IMOLA ÉPÍTŐ Fővállalkozó Szolgáltató Kft.

Éves összefoglaló energetikai szakreferensi jelentés

2018



Készítette: Sourcing Hungary Kft.

Hitelesítő: Erdélyi Zsombor - Energetikai szakértő

Tel: +36 70-443-2831

Fax: +36 1/877-6275

E-mail: sourcing@sourcing.hu

Web: www.sourcing.hu

Dátum: Budapest, 2019. május



I. Bevezetés

Az energiahatékonyságról szóló 2015. évi LVII. Törvény, valamint a Törvény végrehajtásáról szóló 122/2015. Kormányrendelet szerinti adatszolgáltatási kötelezettségnek megfelelően a IMOLA ÉPÍTŐ Fővállalkozó Szolgáltató Kft. az alábbi, 2018. évi energiafelhasználási összefoglaló

A 2018. évben felhasznált energiahordozók a 2/2017. (II. 16.) MEKH rendelet 2. § (3) bekezdés a) pontjának megfelelően:

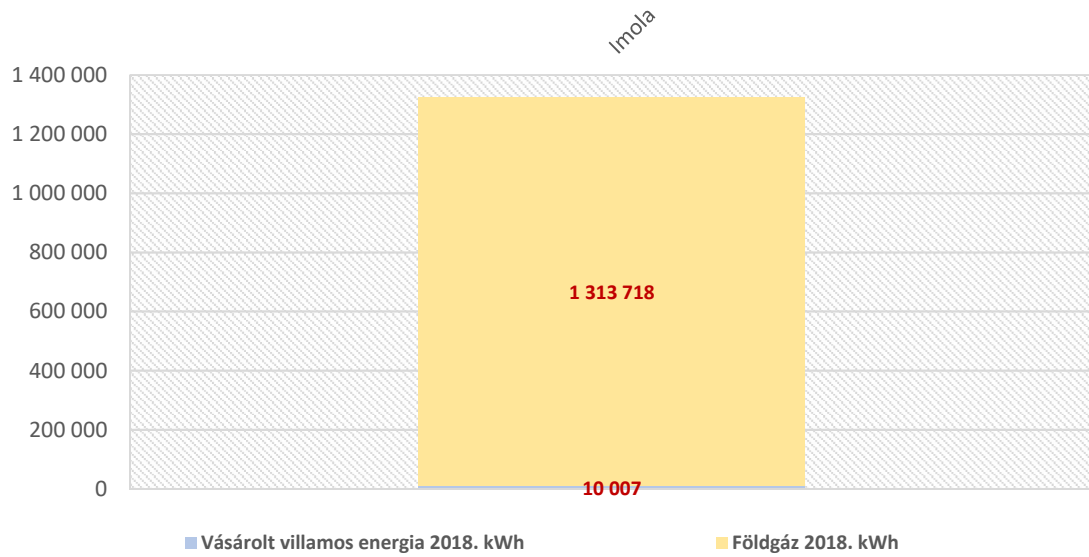
Társaság	Időszak	Felhasznált energiahordozók	Összesített energiefelhasználás 2018. éves [MWh]	Összesített CO2 kibocsátás 2018. éves [ezer tonna]	Összesített energiateljesítmény 2018. éves [ezer Ft]
IMOLA ÉPÍTŐ KFT.	2018. éves	Előállított villamos energia	0,0	0,000	0,0
		Vásárolt villamos energia	806,6	0,457	19 879,9
		Földgáz	1 328,6	0,268	11 460,1
		PB	0,0	0,000	0,0
		Motorbenzin	0,0	0,000	0,0
		Gázolaj	0,0	0,000	0,0
	ÉPÜLET+TEVÉKENYSÉG+SZÁLLÍTÁS ÖSSZESEN [MWhpr]		3 345,1	0,725	31 340,0

A IMOLA ÉPÍTŐ Fővállalkozó Szolgáltató Kft. (továbbiakban: Társaság) 2 telephelyet üzemeltet Magyarországon. A társaság energia-gazdálkodására vonatkozó adatai hozzáférhetőek.

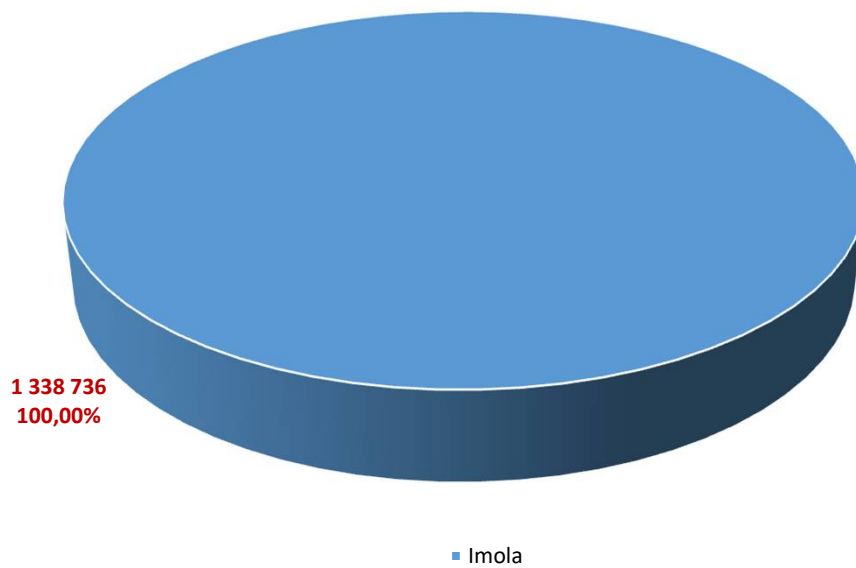
TELEPHELYEK	
TH1	3300 Eger, Kossuth L u. 6/A.
TH2	8230 Balatonfüred, Petőfi S. u. 12.



Energiafelhasználás megoszlása telephelyenként
2018 éves



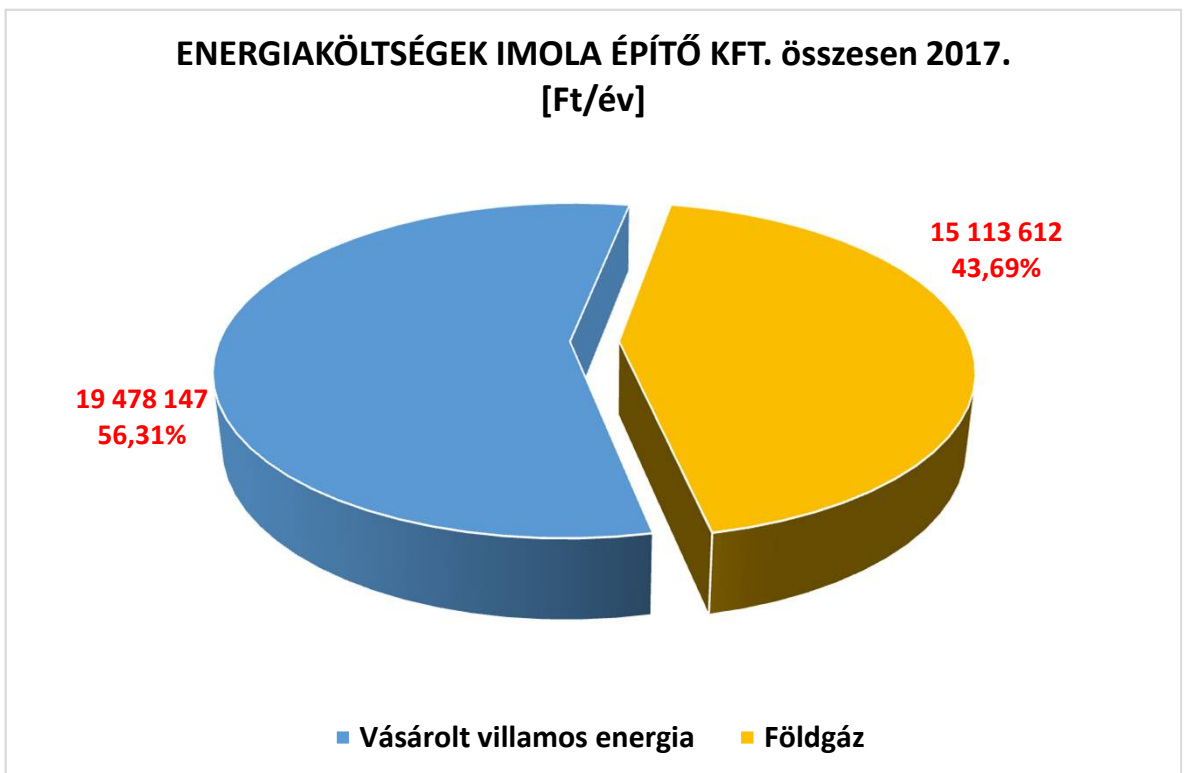
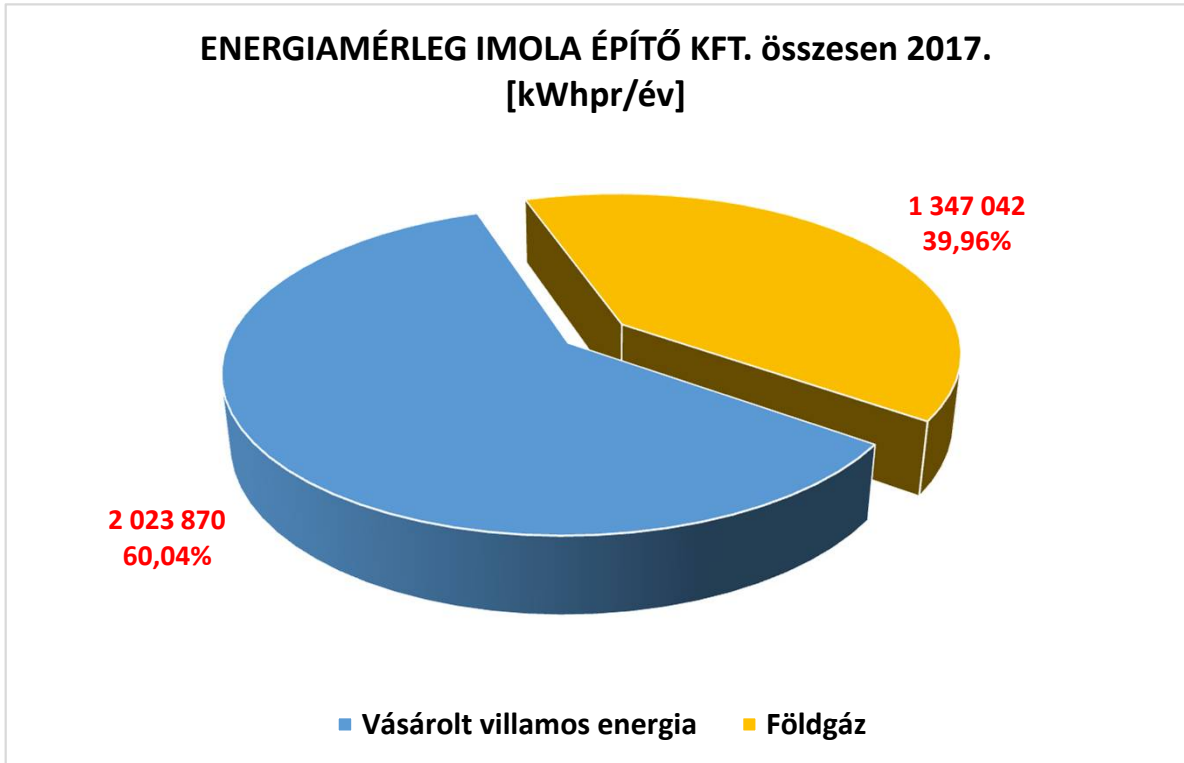
Összes primerenergia-felhasználás telephelyenként
2018 éves





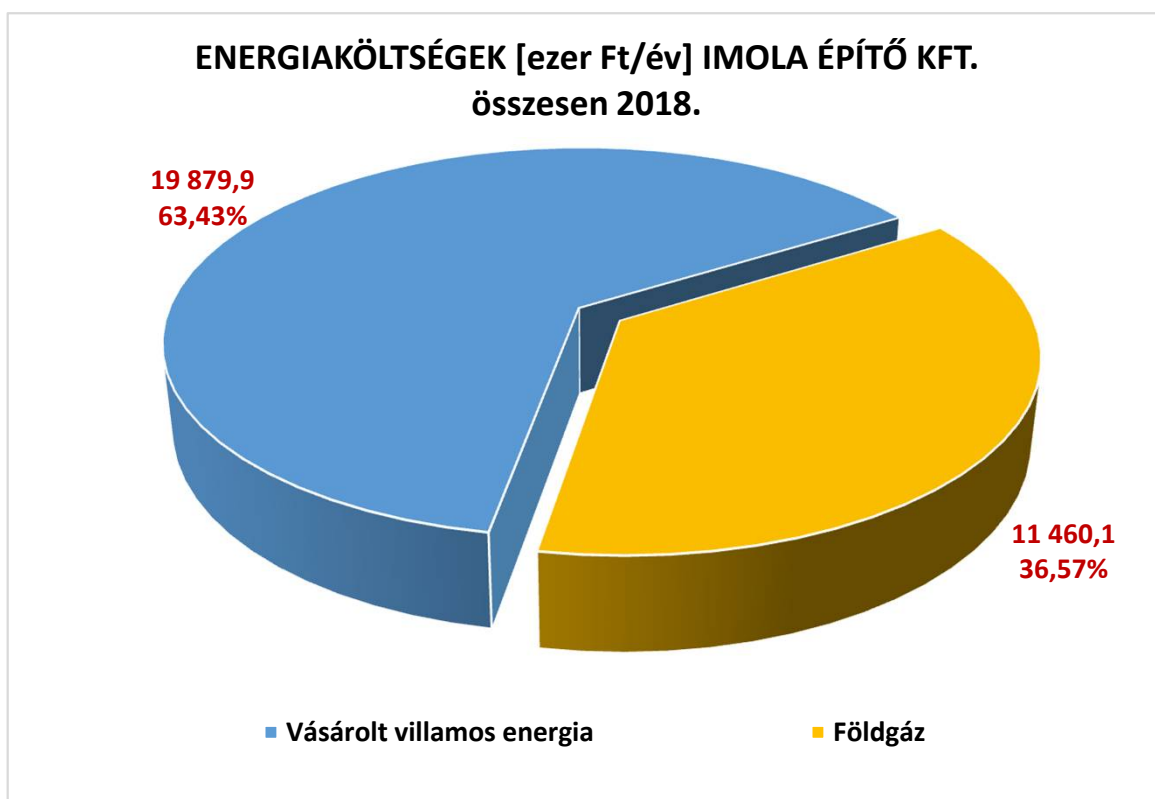
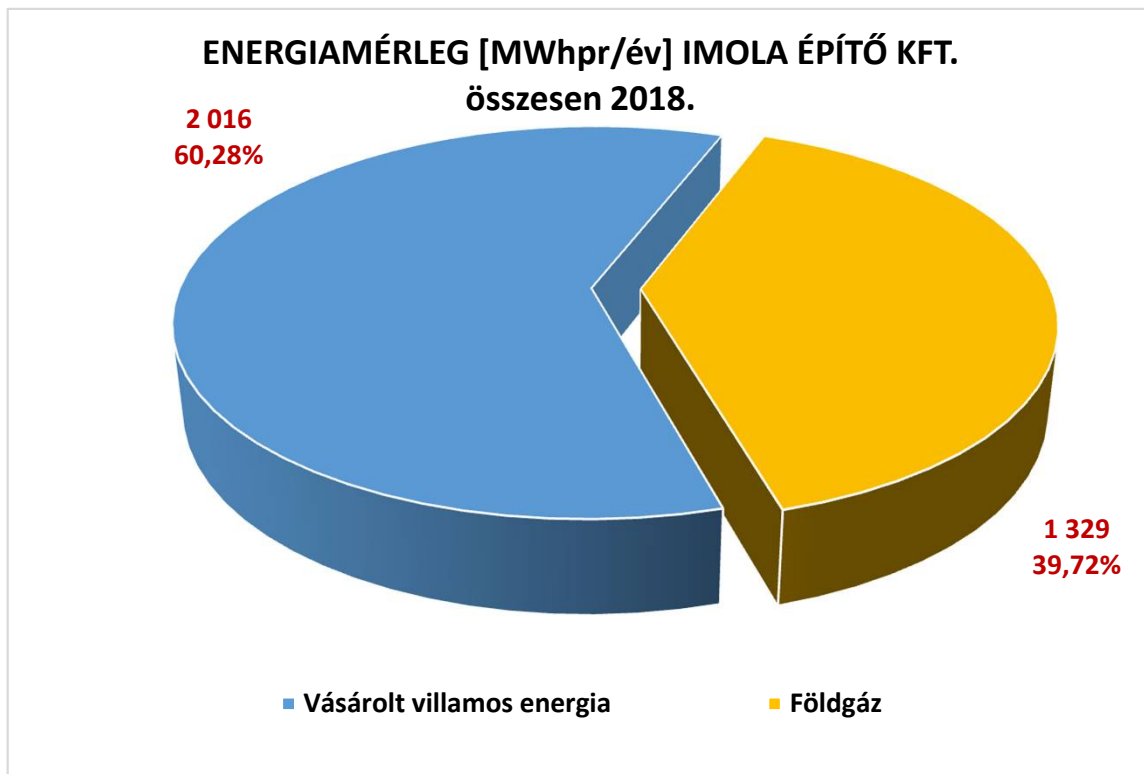
II. Összefoglaló a Társaság energiagazdálkodásáról

Energiahordozónként vizsgálva a Társaság összesített -bázis évi- energiafelhasználását az alábbi ábrák szemléltetik.



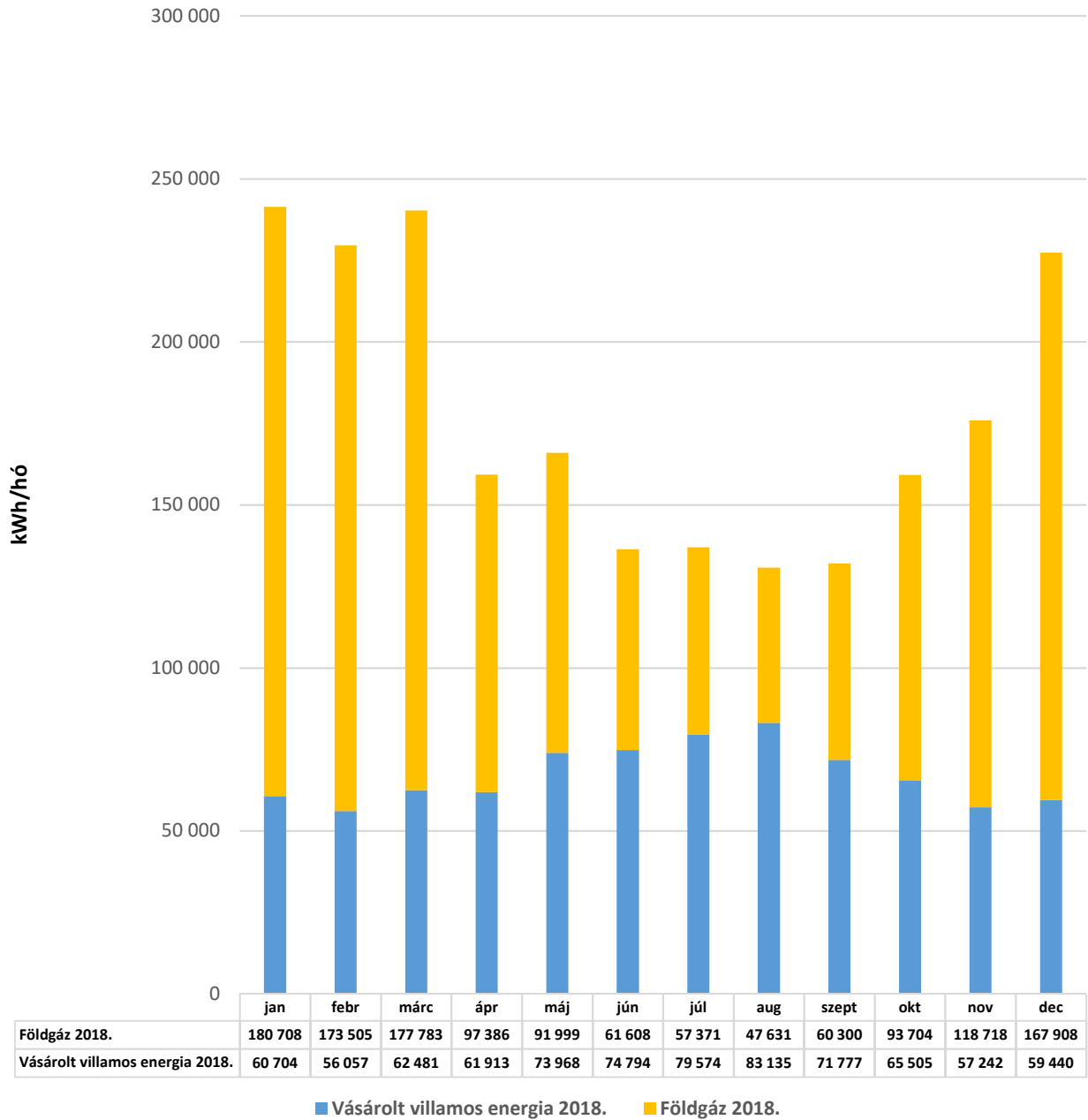


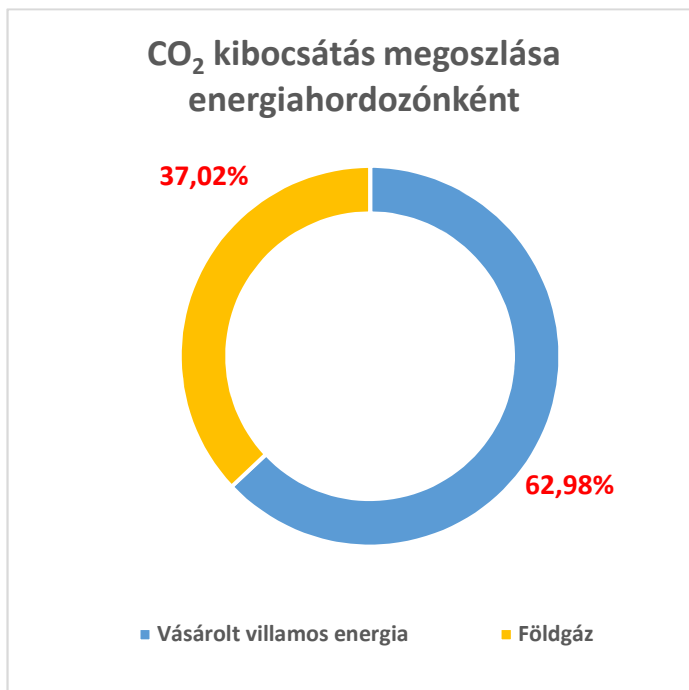
Az alábbi ábrák mutatják a telephely összes tárgyévi energiafogyasztásának arányát.





HAVI ENERGIAFELHASZNÁLÁS-IMOLA ÉPÍTŐ KFT. összesen



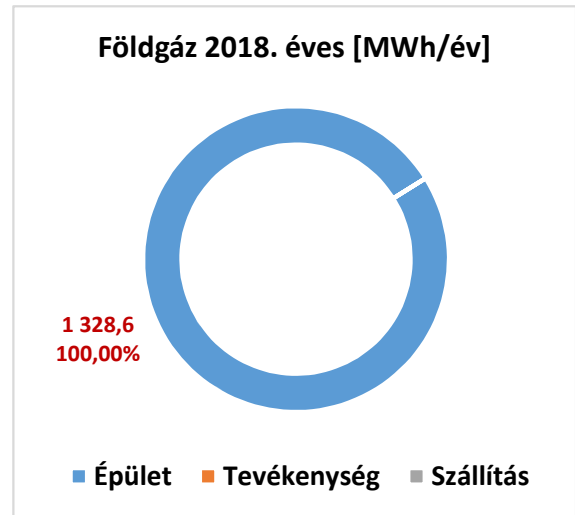
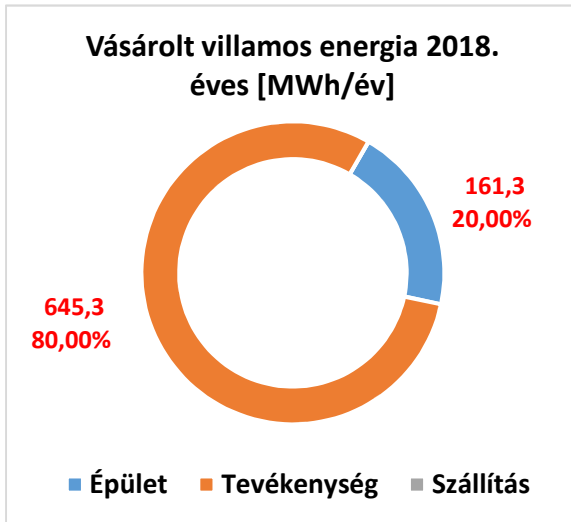


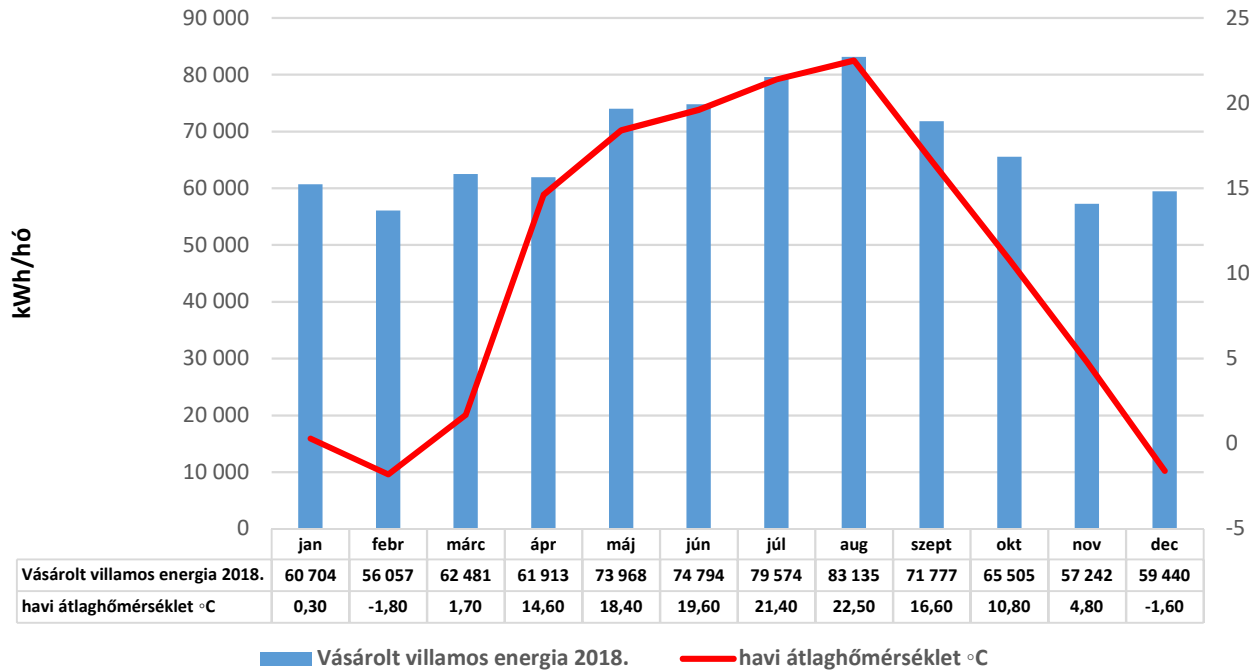
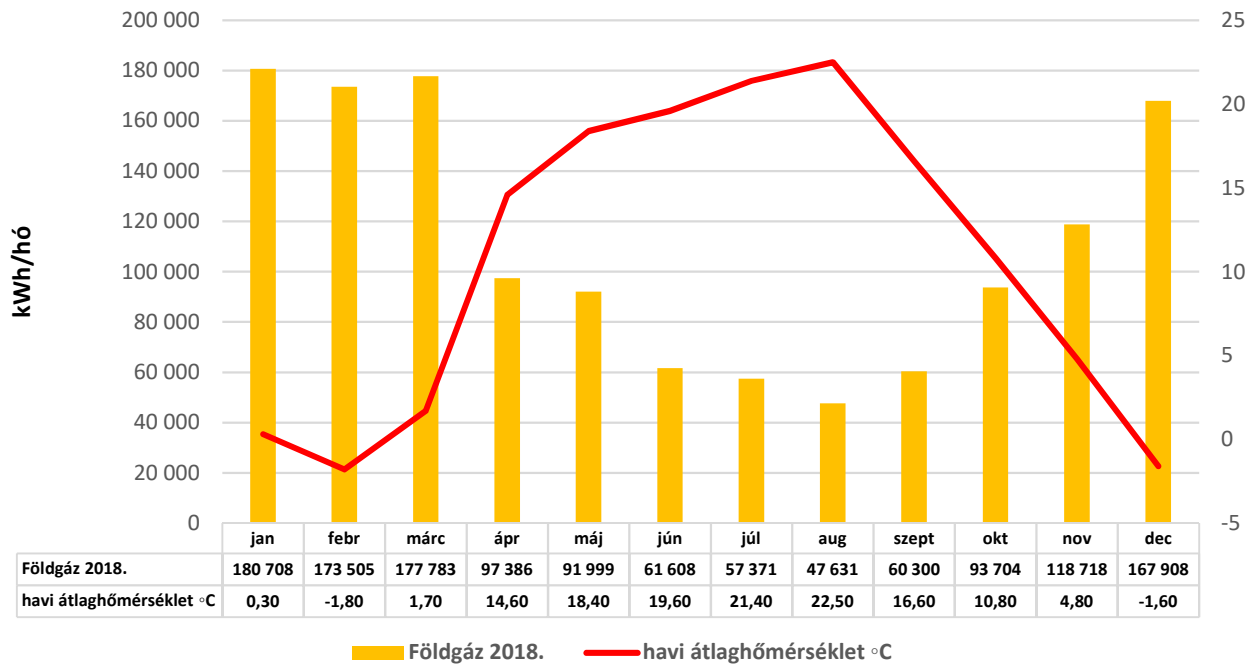
III. A Társaság. tárgyévi energiafelhasználása részterületenként

Telephely címe	Részterület	Felhasznált energiahordozók	Összesített energiafelhasználás 2018. éves [MWh]	Összesített CO2 kibocsátás 2018. éves [ezer tonna]	Összesített energiaköltség 2018. éves [ezer Ft]	
IMOLA ÉPÍTŐ KFT.	Épület	Előállított villamos energia	0,0	0,000	0,0	
		Vásárolt villamos energia	161,3	0,091	3 976,0	
		Földgáz	1 328,6	0,268	11 460,1	
		PB	0,0	0,000	0,0	
		Gázolaj	0,0	0,000	0,0	
	ÉPÜLET ÖSSZESEN [MWhpr]			1 731,9	0,360	15 436,1
	Tevékenység	Előállított villamos energia	0,0	0,000	0,0	
		Vásárolt villamos energia	645,3	0,365	15 903,9	
		Földgáz	0,0	0,000	0,0	
		PB	0,0	0,000	0,0	
		Gázolaj	0,0	0,000	0,0	
	TEVÉKENYSÉG ÖSSZESEN [MWhpr]			1 613,2	0,365	15 903,9
	Szállítás	Vásárolt villamos energia	0,0	0,000	0,0	
		Motorbenzin	0,0	0,000	0,0	
		Gázolaj	0,0	0,000	0,0	
		PB	0,0	0,000	0,0	
	SZÁLLÍTÁS ÖSSZESEN [MWhpr]			0,0	0,000	0,0



A Társaság tárgyevi energiahordozónkénti energiafelhasználását ÉPÜLET/TEVÉKENYSÉG/SZÁLLÍTÁS részterületre felbontva az alábbi ábraákszemplétetik:




HAVI ENERGIAFELHASZNÁLÁS-IMOLA ÉPÍTŐ KFT. összesen

HAVI ENERGIAFELHASZNÁLÁS-IMOLA ÉPÍTŐ KFT. összesen


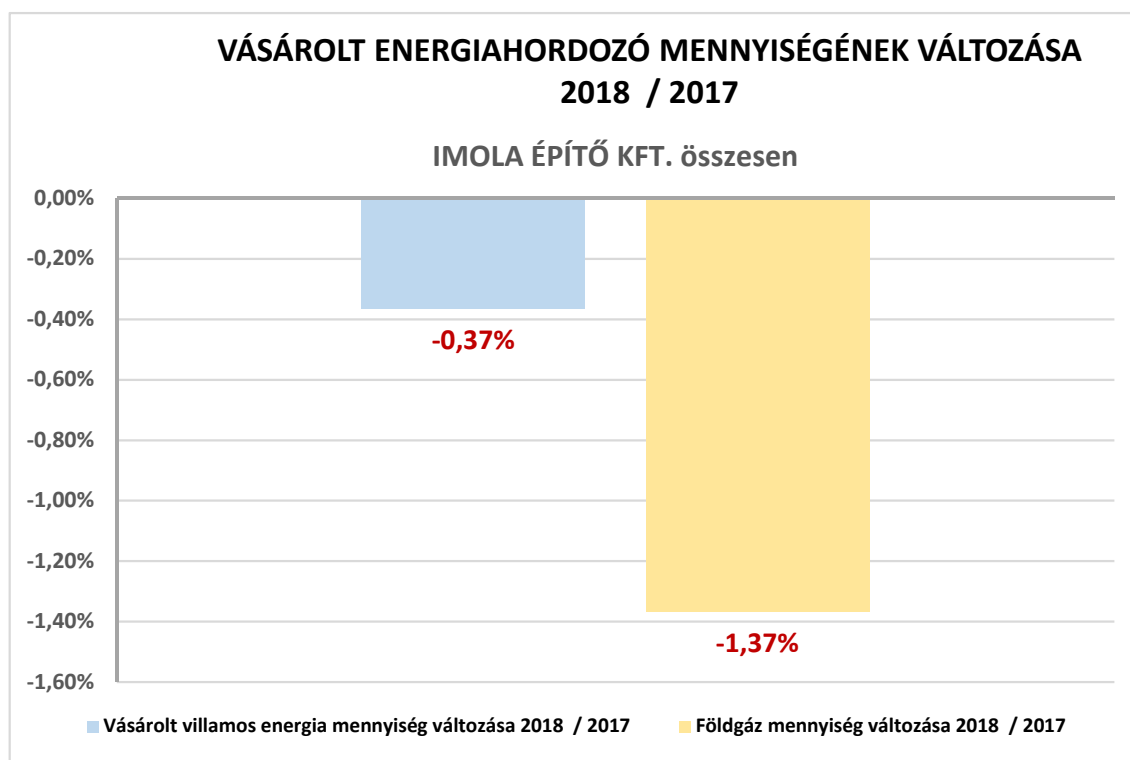


V. A Társaság tárgyévi halmozott primerenergia felhasználása

A Társaság összesített tárgyévi halmozott primerenergia felhasználását CO₂ kibocsátását az alábbi táblázat foglalja össze:

Telephely	Felhasznált energiahordozók	Összesített primerenergia-felhasználás 2018. éves [MWhpr]	Összesített CO ₂ kibocsátás 2018. éves [ezer tonna]	Összesített energiaköltség 2018. éves [ezer Ft]
IMOLA ÉPÍTŐ KFT.	Előállított villamos energia	0,0	0,0000	0,0
	Vásárolt villamos energia	2 016,5	0,4565	19 879,9
	Földgáz	1 328,6	0,2683	11 460,1
	PB	0,0	0,0000	0,0
	Egyéb tüzelőanyag II.	0,0	0,0000	0,0
	Motorbenzin	0,0	0,0000	0,0
	Gázolaj	0,0	0,0000	0,0
	ÉPÜLET+TEVÉKENYSÉG+SZÁLLÍTÁS ÖSSZESEN	3 345,1	0,7249	31 340

VI. A Társaság tárgyhavi energiafelhasználásainak, energiaköltségeinek, egységárainak összehasonlítása az előző év azonos hónapjának adataival





**VÁSÁROLT ENERGIAHORDOZÓ KÖLTSÉGÉNEK VÁLTOZÁSA
2018 / 2017**

IMOLA ÉPÍTŐ KFT. összesen

