



## IMOLA ÉPÍTŐ Fővállalkozó Szolgáltató Kft.

### Éves összefoglaló energetikai szakreferensi jelentés

2019



**Készítette: Sourcing Hungary Kft.**

Hitelesítő: Erdélyi Zsombor - Energetikai szakértő

Tel: +36 70-443-2831

Fax: +36 1/877-6275

E-mail: [zserdelyi@sourcing.hu](mailto:zserdelyi@sourcing.hu)

Web: [www.sourcing.hu](http://www.sourcing.hu)

Dátum: Budapest, 2020. május



## I. Bevezetés

Az energiahatékonyságról szóló 2015. évi LVII. Törvény, valamint a Törvény végrehajtásáról szóló 122/2015. Kormányrendelet szerinti adatszolgáltatási kötelezettségnek megfelelően a IMOLA ÉPÍTŐ Fővállalkozó Szolgáltató Kft. az alábbi, 2019. évi energiafelhasználási összefoglaló készítésével tesz eleget.

A 2019. évben felhasznált energiahordozók a 2/2017. (II. 16.) MEKH rendelet 2. § (3) bekezdés a) pontjának megfelelően:

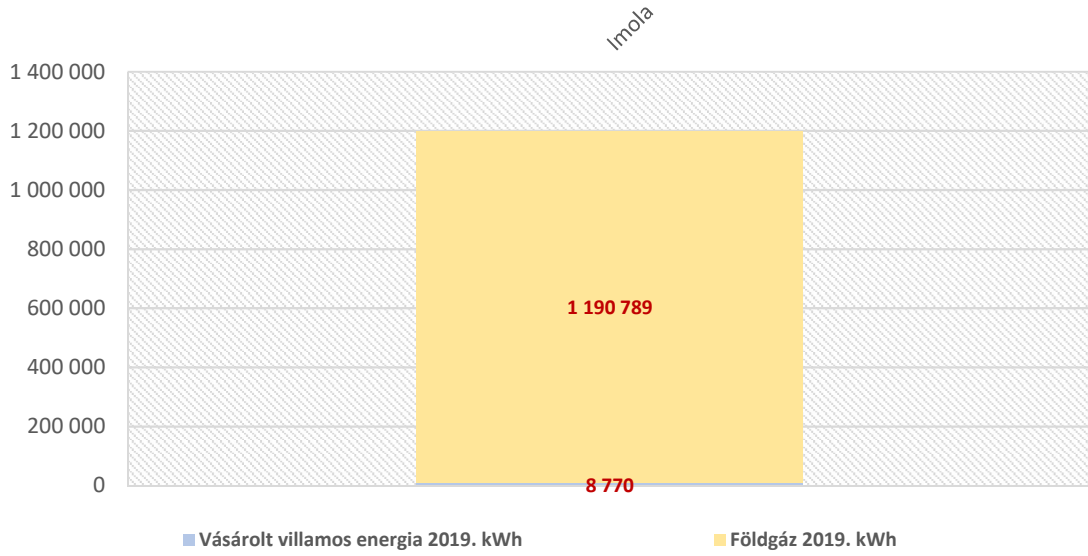
Társaság	Időszak	Felhasznált energiahordozók	Összesített energiafelhasználás 2019. éves [MWh]	Összesített CO2 kibocsátás 2019. éves [ezer tonna]	Összesített energiaköltség 2019. éves [ezer Ft]
IMOLA ÉPÍTŐ KFT.	2019. éves	Előállított villamos energia	0,0	0,000	0,0
		Vásárolt villamos energia	773,5	0,438	25 970,2
		Földgáz	1 199,2	0,242	12 594,0
		PB	0,0	0,000	0,0
		Motorbenzin	0,0	0,000	0,0
		Gázolaj	0,0	0,000	0,0
	<b>ÉPÜLET+TEVÉKENYSÉG+SZÁLLÍTÁS ÖSSZESEN</b>		<b>1 972,7</b>	<b>0,680</b>	<b>38 564,2</b>

A IMOLA ÉPÍTŐ Fővállalkozó Szolgáltató Kft. (továbbiakban: Társaság) 2 telephelyet üzemeltet Magyarországon. A társaság energia-gazdálkodására vonatkozó adatai hozzáférhetőek.

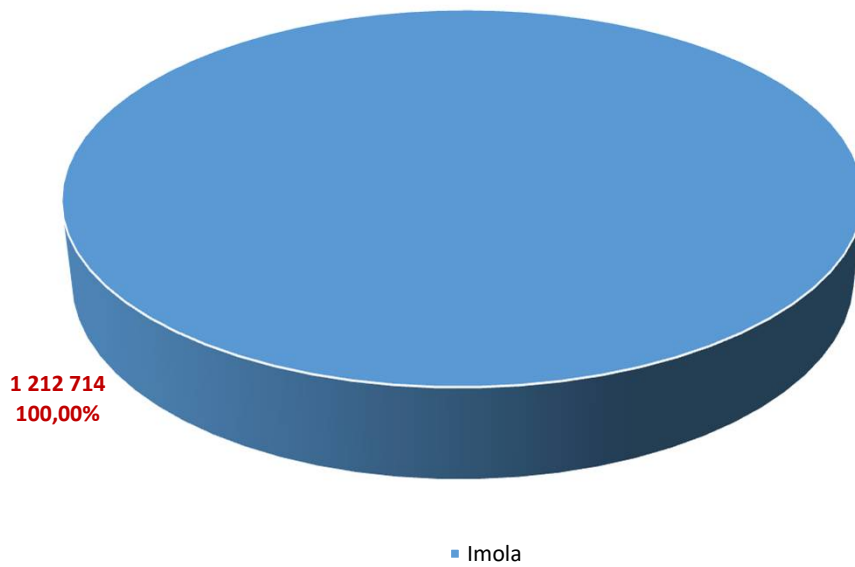
TELEPHELYEK	
TH1	3300 Eger, Kossuth L u. 6/A.
TH2	8230 Balatonfüred, Petőfi S. u. 12.



Energiafelhasználás megoszlása telephelyenként  
2019 éves



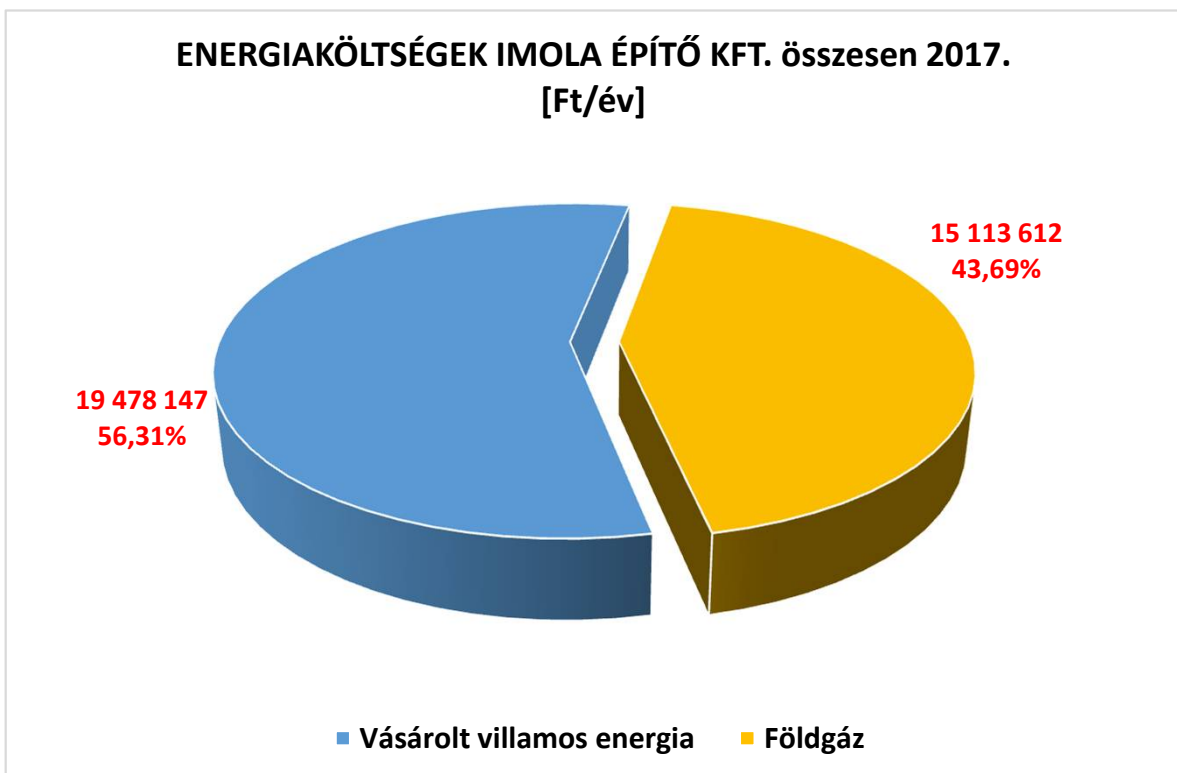
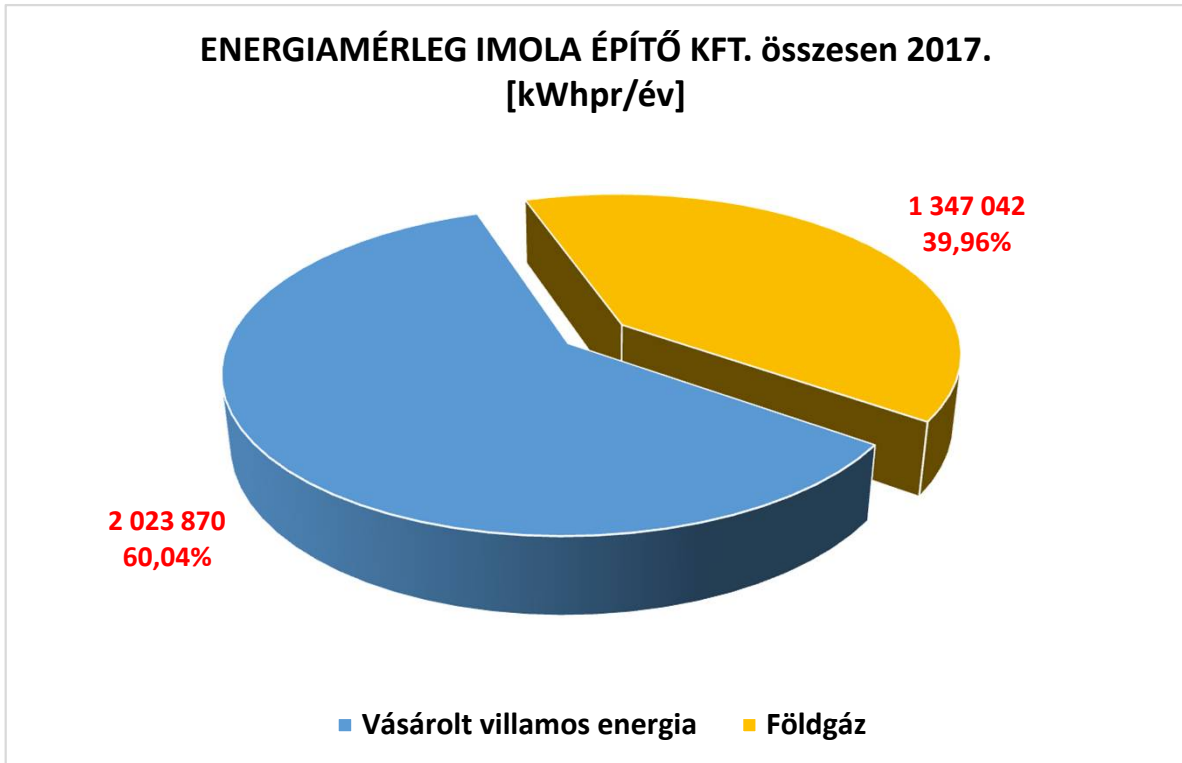
Összes primerenergia-felhasználás telephelyenként  
2019 éves





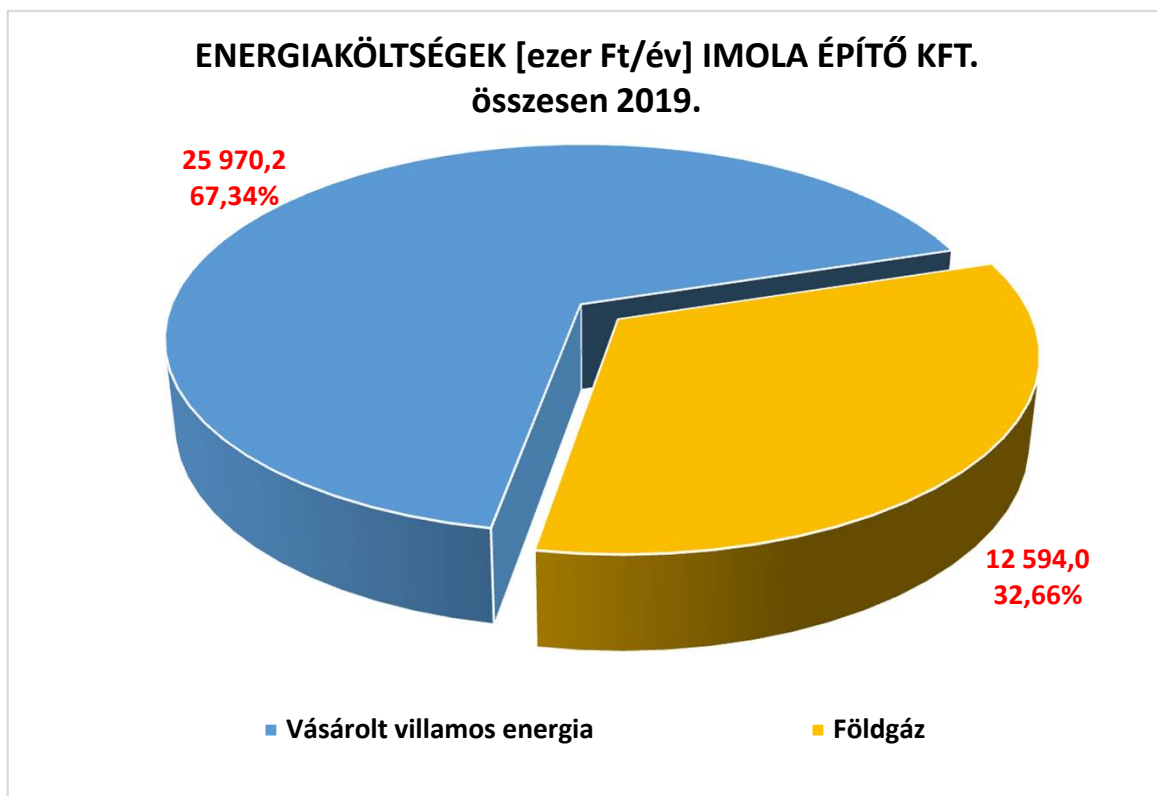
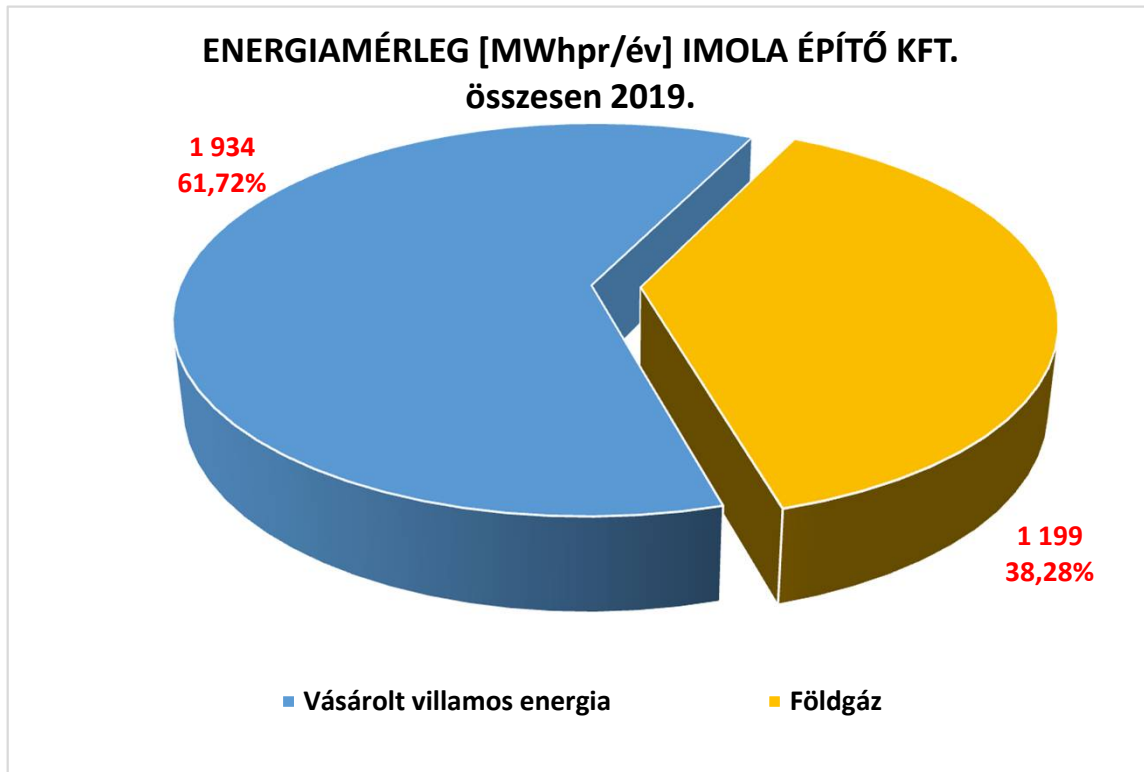
## II. Összefoglaló a Társaság energiagazdálkodásáról

Energiahordozónként vizsgálva a Társaság összesített -bázis évi- energiafelhasználását az alábbi ábrák szemléltetik.



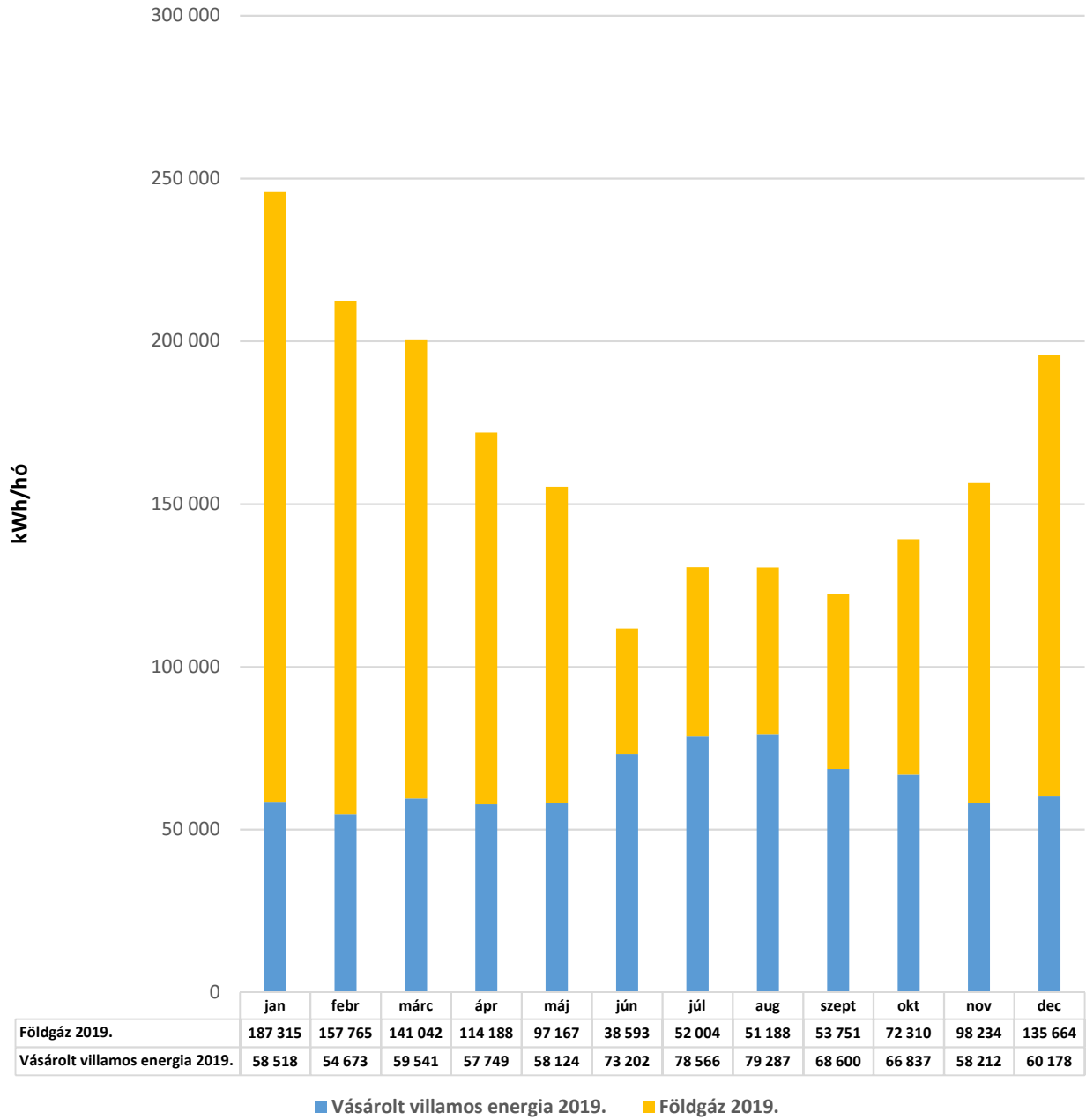


Az alábbi ábrák mutatják a telephely összes tárgyévi energiafogyasztásának arányát.

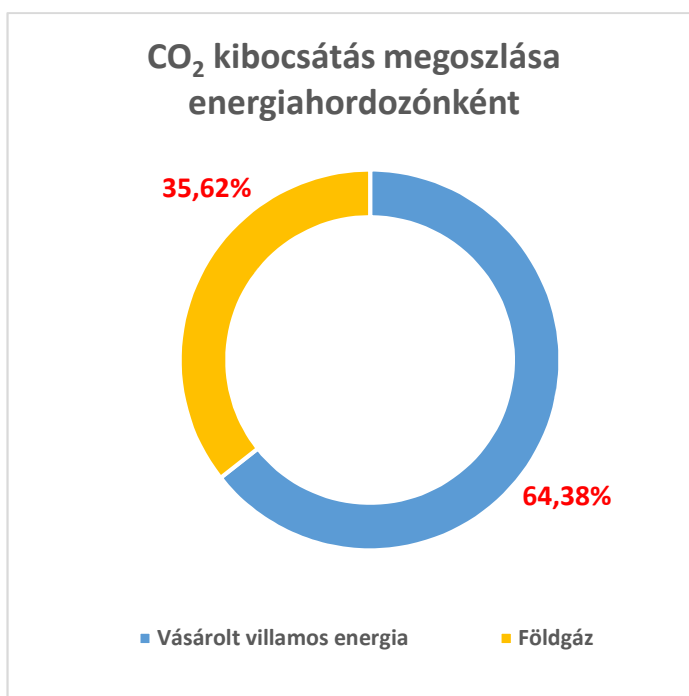




HAVI ENERGIAFELHASZNÁLÁS-IMOLA ÉPÍTŐ KFT. összesen





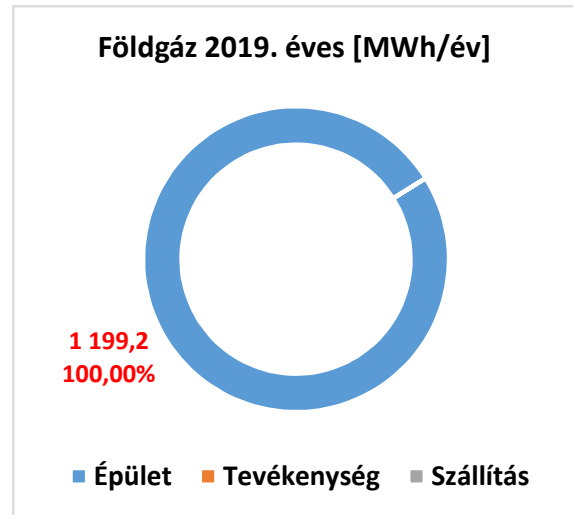
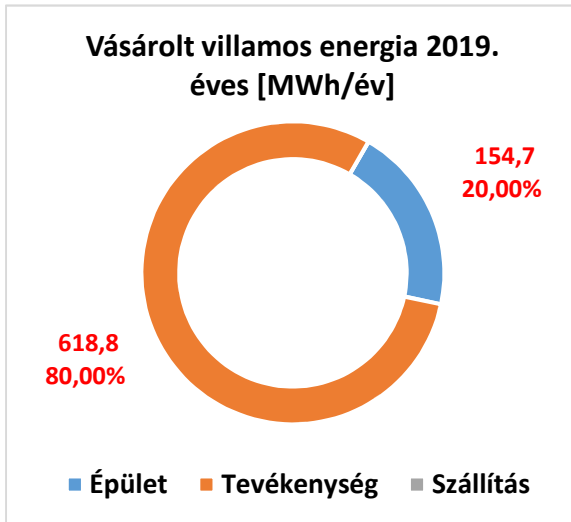


### III. A Társaság tárgyévi energiafelhasználása részterületenként

Társaság	Részterület	Felhasznált energiahordozók	Összesített energiateljesítmény 2019. éves [MWh]	Összesített CO <sub>2</sub> kibocsátás 2019. éves [ezer tonna]	Összesített energiaár 2019. éves [ezer Ft]	
IMOLA ÉPÍTŐ KFT.	Épület	Előállított villamos energia	0,0	0,000	0,0	
		Vásárolt villamos energia	154,7	0,088	5 194,0	
		Földgáz	1 199,2	0,242	12 594,0	
		PB	0,0	0,000	0,0	
		Gázolaj	0,0	0,000	0,0	
	<b>ÉPÜLET ÖSSZESEN [MWhpr]</b>			<b>1 586,0</b>	<b>0,330</b>	<b>17 788,0</b>
	Tevékenység	Előállított villamos energia	0,0	0,000	0,0	
		Vásárolt villamos energia	618,8	0,350	20 776,1	
		Földgáz	0,0	0,000	0,0	
		PB	0,0	0,000	0,0	
		Gázolaj	0,0	0,000	0,0	
	<b>TEVÉKENYSÉG ÖSSZESEN [MWhpr]</b>			<b>1 547,0</b>	<b>0,350</b>	<b>20 776,1</b>
	Szállítás	Vásárolt villamos energia	0,0	0,000	0,0	
		Motorbenzin	0,0	0,000	0,0	
		Gázolaj	0,0	0,000	0,0	
		PB	0,0	0,000	0,0	
	<b>SZÁLLÍTÁS ÖSSZESEN [MWhpr]</b>			<b>0,0</b>	<b>0,000</b>	<b>0,0</b>



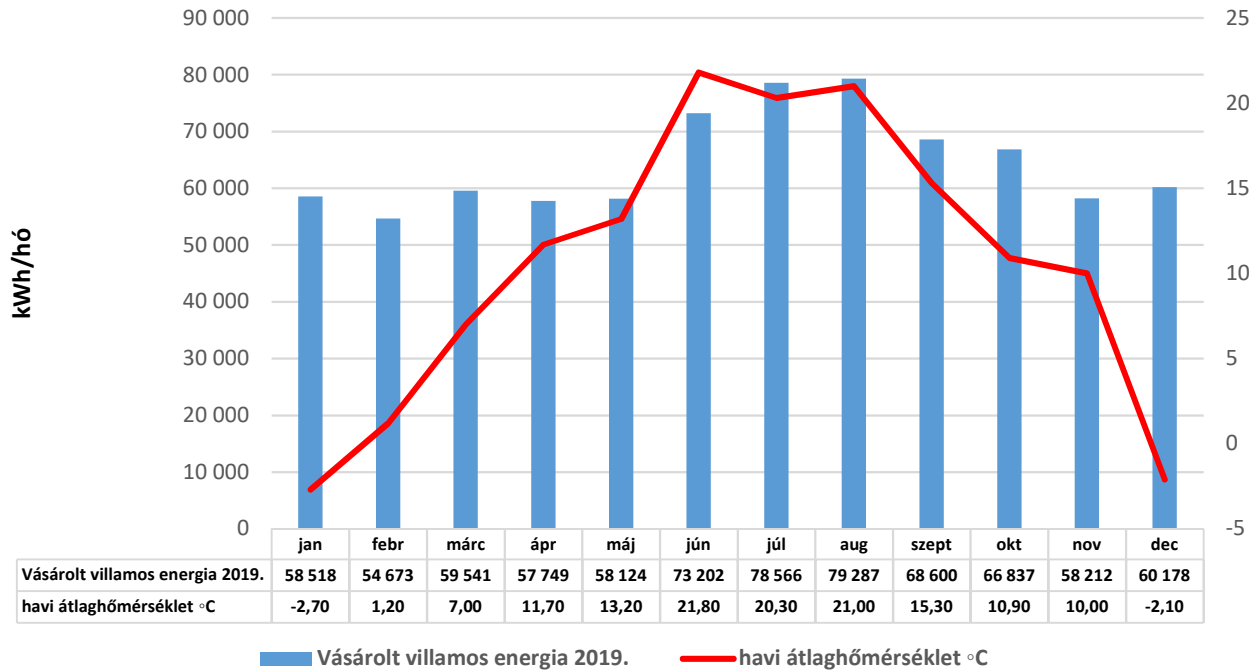
A Társaság tárgyevi energiahordozónkénti energiafelhasználását ÉPÜLET/TEVÉKENYSÉG/SZÁLLÍTÁS részterületre felbontva az alábbi ábraáskszemléltetik:



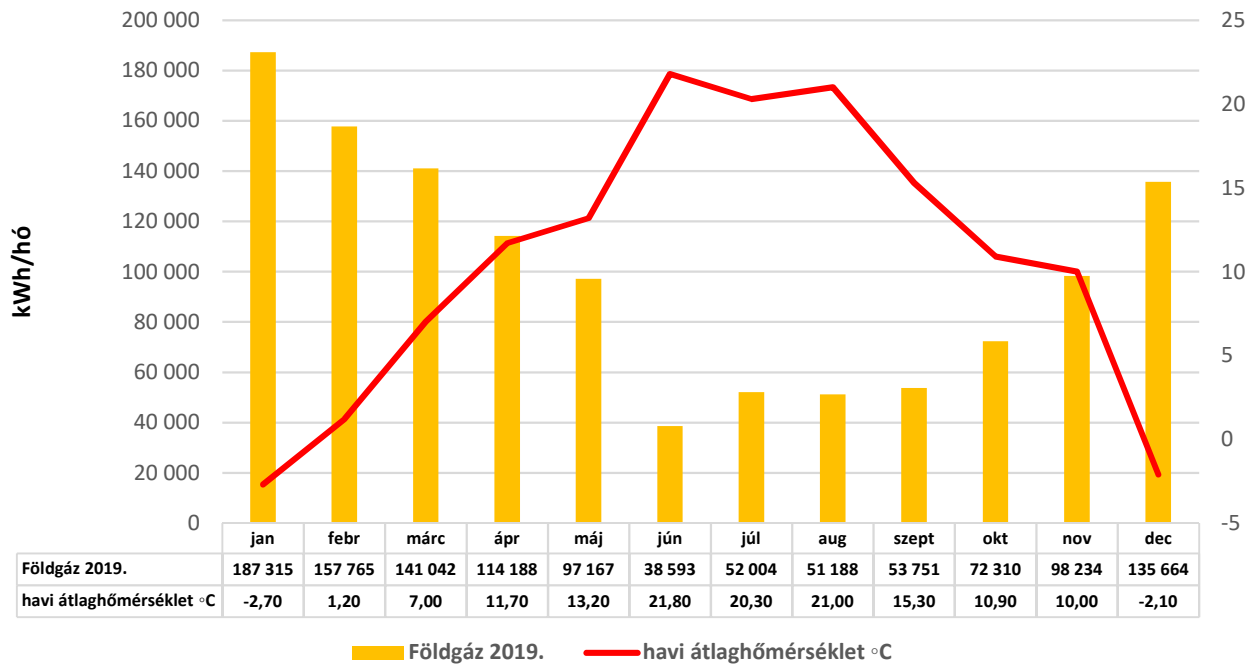




### HAVI ENERGIAFELHASZNÁLÁS-IMOLA ÉPÍTŐ KFT. összesen



### HAVI ENERGIAFELHASZNÁLÁS-IMOLA ÉPÍTŐ KFT. összesen





## V. A Társaság tárgyévi halmozott primerenergia felhasználása

A Társaság összesített tárgyévi halmozott primerenergia felhasználását CO<sub>2</sub> kibocsátását az alábbi táblázat foglalja össze:

Telephely	Felhasznált energiahordozók	Összesített primerenergia-felhasználás 2019. éves [MWhpr]	Összesített CO <sub>2</sub> kibocsátás 2019. éves [ezer tonna]	Összesített energiaköltség 2019. éves [ezer Ft]
IMOLA ÉPÍTŐ KFT.	Előállított villamos energia	0,0	0,0000	0,0
	Vásárolt villamos energia	1 933,7	0,4378	25 970,2
	Földgáz	1 199,2	0,2422	12 594,0
	PB	0,0	0,0000	0,0
	Egyéb tüzelőanyag II.	0,0	0,0000	0,0
	Motorbenzin	0,0	0,0000	0,0
	Gázolaj	0,0	0,0000	0,0
	<b>ÉPÜLET+TEVÉKENYSÉG+SZÁLLÍTÁS ÖSSZESEN [MWhpr]</b>	<b>3 132,9</b>	<b>0,680</b>	<b>38 564,2</b>



**VI. A Társaság tárgyhavi energiafelhasználásainak, energiaköltségeinek, egységárainak összehasonlítása az előző év azonos hónapjának adataival**

